

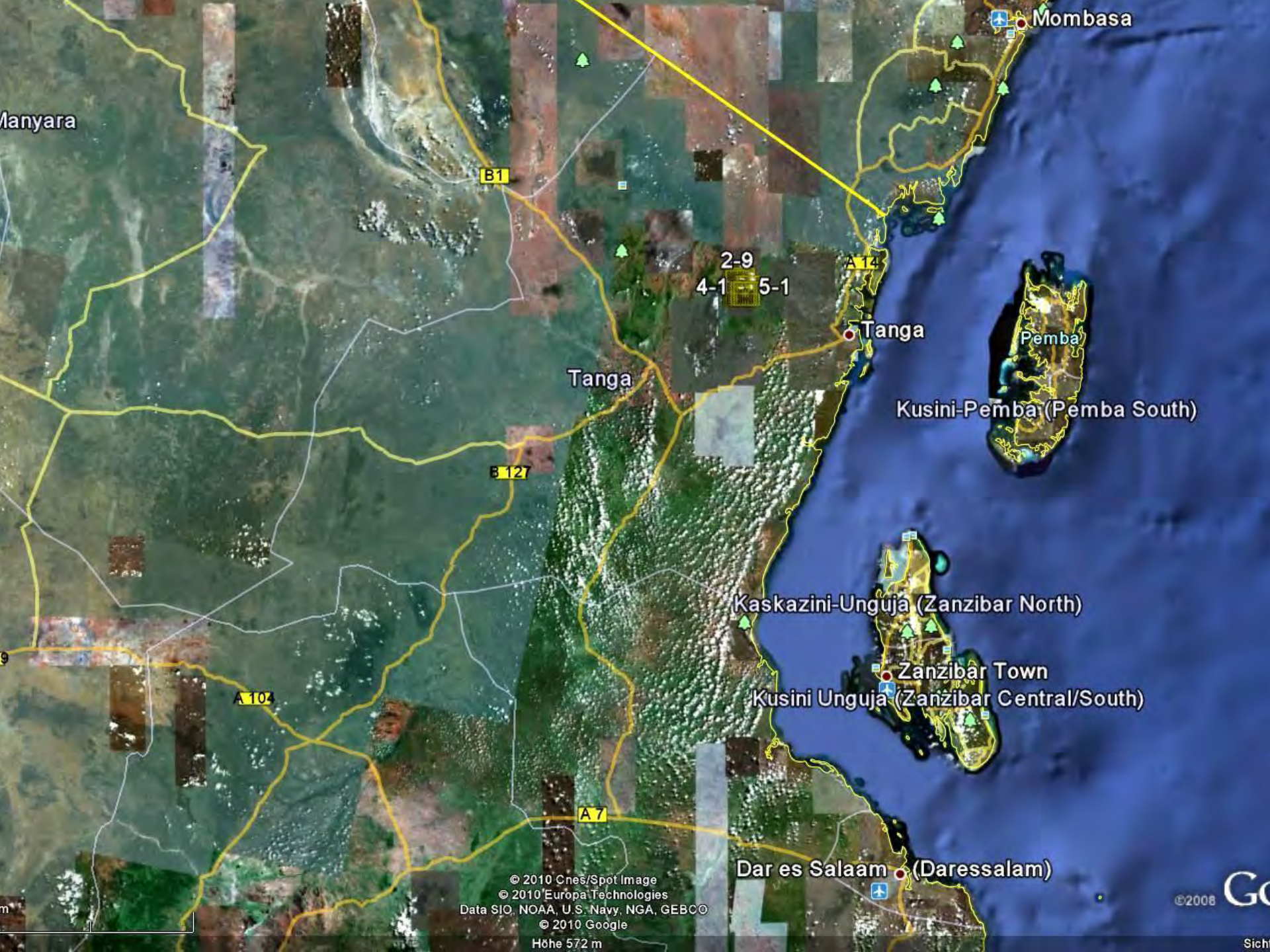
Kwamtili Estate

45km westlich von Tanga, Tansania

Lage: 4°55'25" S 38°43'57" E

Fläche: 11.5 km²

- Errichtung eines Waldschutzgebietes
- Revitalisierung eines Landwirtschaftsbetriebes
- Zusammenarbeit mit Dorfgemeinschaften:
 - Errichtung einer Wasserversorgung
 - Baumschulen, Abgabe von Pflanzmaterial
 - Schulung von Kleinbauern in Baumpflege
 - Bienenzucht



Manyara

Mombasa

B1

2-9
4-1 5-1

A14

Tanga

Pemba

Tanga

Kusini-Pemba (Pemba South)

B127

Kaskazini-Unguja (Zanzibar North)

Zanzibar Town

Kusini Unguja (Zanzibar Central/South)

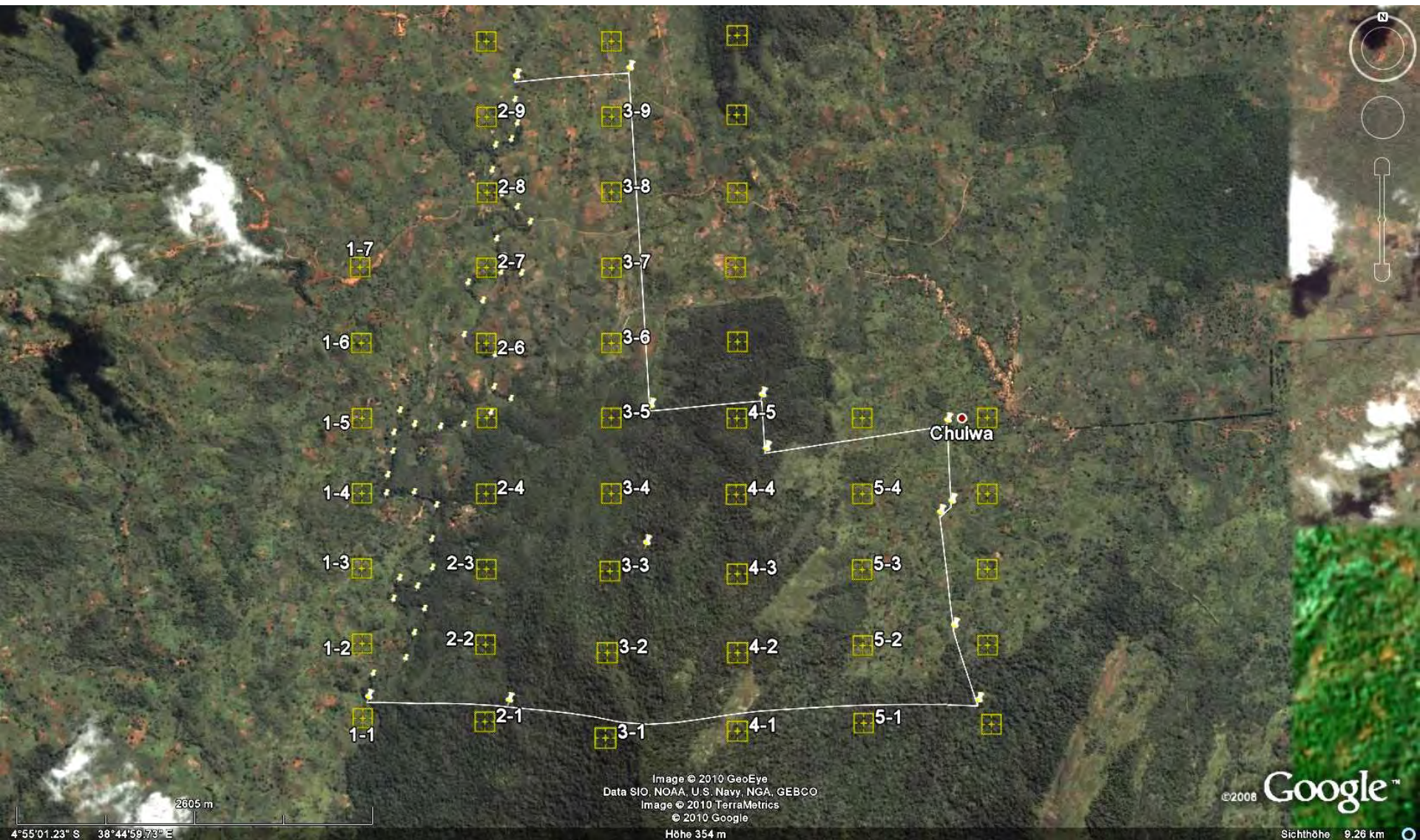
A102

A7

Dar es Salaam (Daressalam)

© 2010 Cnes/Spot Image
© 2010 Europa Technologies
Data SIO, NOAA, U.S. Navy, NGA, GEBCO
© 2010 Google
Höhe 572 m

©2008 Google



Übersicht

Süd-, Ost- und Nordgrenzen durch Linien gekennzeichnet. Der Muzi River bildet die Westgrenze, durch Pins stellenweise markiert.





Image © 2010 GeoEye
Data SIO, NOAA, U.S. Navy, NGA, GEBCO

© 2010 Google

©2008





Image © 2010 GeoEye
Data SIO, NOAA, U.S. Navy, NGA, GEBCO

© 2010 Google
Höhe 165 m

9 Mai 2002

©2008 Google

Sichthöhe



Image © 2010 GeoEye
Data SIO, NOAA, U.S. Navy, NGA, GEBCO

© 2010 Google
Höhe 154 m

9 Mai 2002

© 2008
Geo
Sicht



Image © 2010 GeoEye
Data SIO, NOAA, U.S. Navy, NGA, GEBCO

© 2010 Google

270 m

